

## Y LUEGO...¿CÓMO CONOZCO LOS RESULTADOS?

Los resultados del estudio se irán publicando en la página web del proyecto **SchoolFood4Change**, y mantendremos informadas a todas las escuelas participantes en el proyecto.

## ¿QUÉ ESPERAMOS QUE PASE?

Nuestro objetivo principal es **transformar** el **comedor** escolar en un **espacio educativo**, donde además de ofrecer comida sana, sostenible y deliciosa, se promuevan hábitos más saludables que mejoren el estado de salud de los niños/as y adolescentes.

Gracias a los resultados de este estudio podremos **impulsar** este cambio en las **escuelas infantiles** de Madrid.

**¡Esperamos contar con vuestra participación!**



¿Quieres saber más? Encuéntranos en:  
[www.schoolfood4change.eu/es](http://www.schoolfood4change.eu/es)



El proyecto SchoolFood4Change ha recibido financiación del programa de investigación e innovación Horizonte 2020 de la Unión Europea en virtud del acuerdo de subvención n.º 101036763.



 **SCHOOLFOOD  
4CHANGE**

**– Es hora de un nuevo menú –**

## ¿QUÉ ES SCHOOLFOOD4CHANGE?

Se trata de un proyecto europeo que quiere **garantizar** un **comedor** escolar **saludable y sostenible** para todos los niños/as y adolescentes.

## ¿CÓMO PUEDO PARTICIPAR?

Puedes participar en un **estudio** que llevaremos a cabo a lo largo de este curso escolar, ayudándonos a saber **cómo comen** los niños y las niñas en las **escuelas** infantiles de Madrid.



¡Cada bocado cuenta!

## ¿POR QUÉ ES IMPORTANTE MI PARTICIPACIÓN?

Gracias a ti podremos tener más información e impulsar **cambios** en los **comedores** escolares que sirvan para comer de manera más **saludable** y más **sostenible**.

## ¿QUÉ NECESITO SABER ANTES DE EMPEZAR?

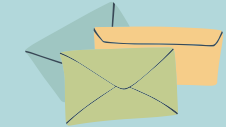
- Tu participación es completamente **voluntaria**.
- Todos los datos serán **confidenciales** y tratados de manera **anónima**.
- Este cuestionario se realizará **dos veces** para poder evaluar los cambios impulsados por el proyecto.

## INSTRUCCIONES PARA LAS FAMILIAS



Primeramente, la escuela infantil y/o el equipo investigador de la **Universidad de Alcalá** te informará acerca del proyecto y del estudio participativo.

Posteriormente, te llegará un **email** desde la Universidad de Alcalá (@uah.es) con el **enlace de acceso al cuestionario y tu código de participante**.



Una vez hayas leído la **hoja de información** y aceptes participar en el estudio, podrás acceder al **cuestionario online** con tu código de participante.

Podrás completar el cuestionario desde cualquier ordenador/tablet o dispositivo móvil.

**¡No te llevará más de 20 minutos!**

